

Wireless WallSwitch

Quick Start Guide
V1.0.0



English

1 Checklist

2 Structure

No.	Name
1	Antenna
2	Indicator
3	Power button
4	Wiring terminal

3 Installation

3.1 Wiring

- WallSwitch can be connected to 110–240 VAC power supply.
- Based on its dimensions, you can install the WallSwitch into the deep junction box, inside the electrical appliance enclosure, or in the distribution board.

3.2 Adding the WallSwitch to the Hub

- Make sure that the version of the app is 1.99.200 or later, and the hub is V1.001.0000003.0.R.220819 or later.
- Make sure that you have added the hub to the DMSS or Dolyнк Care.

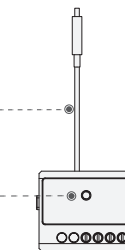
3.3 Installing the WallSwitch

Scan the QR code on the package to receive the user's manual for more information on the device and its installation procedures.

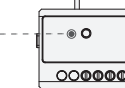
1



2



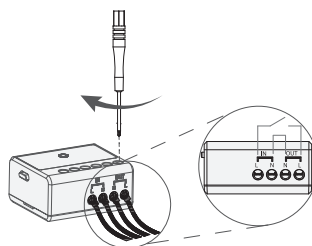
1



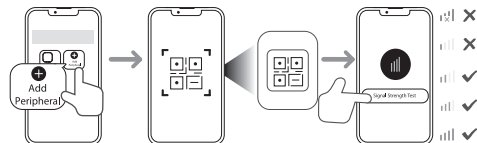
3

4

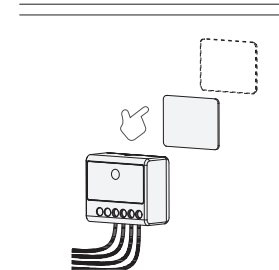
3.1



3.2



3.3



Français

1 Liste de contrôle

2 Structure

N°	Nom
1	Antenne
2	Voyant
3	Bouton d'alimentation
4	Borne de câblage

3 Installation

3.1 Câblage

- L'interrupteur mural peut être connecté à une alimentation de 110-240 V CA.
- En fonction de ses dimensions, vous pouvez installer l'interrupteur mural dans le boîtier de raccordement profond, à l'intérieur du boîtier de l'appareil électrique ou dans le tableau de distribution.

3.2 Ajout de l'interrupteur mural à la centrale

- Assurez-vous que la version de l'application est égale ou supérieure à 1.99.200, et que celle de la centrale est égale ou supérieure à V1.001.0000003.0.R.220819.
- Veillez à ajouter la centrale dans l'application DMSS ou Dolyнк Care.

3.3 Installation de l'interrupteur mural

Scannez le code QR figurant sur le paquet pour obtenir le mode d'emploi et de plus amples informations sur l'appareil et sur les procédures d'installation.

Español(EU)

1 Lista de verificación

2 Estructura

Nº.	Nombre
1	Antena
2	Indicador
3	Botón de encendido
4	Terminal de cableado

3 Instalación

3.1 Conexión de los cables

- El WallSwitch se puede conectar a una fuente de alimentación de 110 a 240 V CA.
- De acuerdo con sus dimensiones, puede instalar el WallSwitch en la regleta interna, dentro de la carcasa del dispositivo eléctrico, o en el cuadro de distribución.

3.2 Añadir el WallSwitch al hub

- Verificar que la versión de la aplicación es la 1.99.200 o posterior, y que el hub es el V1.001.0000003.0.R.220819 o posterior.
- Asegúrese de haber añadido el hub de alarma a la aplicación DMSS o Dolyнк Care.

3.3 Instalar el WallSwitch

Escanee el código QR del paquete para recibir el manual del usuario y obtener más información sobre el dispositivo y sus procesos de instalación.

Español(LA)

1 Lista de verificación

2 Estructura

N.º	Nombre
1	Antena
2	Indicador
3	Botón de encendido
4	Terminal de cableado

3 Instalación

3.1 Cableado

- El interruptor de pared puede conectarse a una fuente de alimentación de 110-240 V CA.
- Según las dimensiones del interruptor de pared, puede instalarlo en una caja de conexiones profunda, dentro de un gabinete eléctrico o en un tablero de distribución.

3.2 Adición del interruptor de pared al concentrador

- Asegúrese de que la versión de la aplicación sea 1.99.200 o superior y que el concentrador sea V1.001.0000003.0.R.220819 o superior.
- Asegúrese de que haya agregado el concentrador a la aplicación DMSS o Dolyнк Care.

3.3 Instalación del interruptor de pared

Escanee el código QR en el paquete para recibir el manual de usuario y obtener más información sobre el dispositivo y sus procedimientos de instalación.

Italiano

1 Lista di controllo

2 Struttura

N.	Nome
1	Antenna
2	Indicatore
3	Pulsante di alimentazione
4	Terminale di cablaggio

3 Installazione

3.1 Cablaggio

- L'interruttore a parete può essere collegato a un impianto di alimentazione da 110-240 V CA.
- A seconda delle dimensioni, l'interruttore a parete può essere installato nella scatola di giunzione profonda, all'interno della custodia dell'impianto elettrico o nella scheda di distribuzione.

3.2 Aggiunta dell'interruttore a parete alla centralina

- Assicurarsi che la versione dell'app sia 1.99.200 o successive e che quella della centralina sia pari alla V1.001.0000003.0.R.220819 o superiore.
- Assicurarsi di aver aggiunto la centralina all'app DMSS o Dolyнк Care.

3.3 Installazione dell'interruttore a parete

Scansionare il codice QR sulla confezione per ricevere il manuale utente contenente altre informazioni sul dispositivo e le sue procedure di installazione.

Türkçe

1 Kontrol Listesi

2 Yapı

No.	İsim
1	Anten
2	Gösterge
3	Güç tuşu
4	Kablolama terminali

3 Kurulum

3.1 Kablolama

- WallSwitch, 110-240 VAC güç kaynağına bağlanabilir.
- WallSwitch'i boyutlarına göre derin bağlantı kutusuna, elektrikli cihaz muhafazasının içine veya dağıtım panosuna monte edebilirsiniz.

3.2 WallSwitch'i Hub'a Ekleme

- Uygulama sürümünün 1.99.200 veya üzeri olduğundan ve hub'ın V1.001.0000003.0.R.220819 veya üzeri olduğundan emin olun.
- Hub'ı DMSS veya Dolyнк Care'e eklediğinizden emin olun.

3.3 WallSwitch'i Kurma

Cihaz ve kurulum prosedürleri hakkında daha fazla bilgi için kullanım kılavuzunu almak üzere ambalajın üzerindeki QR kodunu tarayın.

Polski

1 Lista elementów

2 Struktura

Nr	Nazwa
1	Antena
2	Wskaźnik
3	Przycisk zasilania
4	Zaciski przewodów

3 Instalacja

3.1 Okablowanie

- Przełącznik 230V może być podłączony do zasilania 110-240 VAC.
- Ze względu na wymiary przełącznik 230V można zainstalować w głębokiej puszcze przyłączeniowej, wewnątrz obudowy urządzenia elektrycznego lub w rozdzielnicy.

3.2 Dodawanie przełącznika 230V do centrali

- Upewnij się, że wersja aplikacji to 1.99.200 lub nowsza, a centrali to V1.001.0000003.0.R.220819 lub nowsza.
- Upewnij się, że dodałeś centralkę do DMSS lub DoLynk Care.

3.3 Instalacja przełącznika 230V

Zeskanuj kod QR na opakowaniu, aby otrzymać instrukcję obsługi, w której znajdziesz więcej informacji o urządzeniu i procedurach jego instalacji.

Hrvatski

1 Kontrolni popis

2 Struktura

Br.	Naziv
1	Antena
2	Indikator
3	Gumb za paljenje i gašenje
4	Žični terminal

3 Ugradnja

3.1 Ožičenje

- Zidni prekidač možete spojiti na napajanje od 110 – 240 VAC.
- Na temelju njegovih dimenzija, zidni prekidač možete ugraditi u duboku razvodnu kutiju, unutar kućišta električnih uređaja ili u razvodni ormar.

3.2 Dodavanje zidnog prekidača hub-u

- Provjerite je li verzija aplikacije 1.99.200 ili novija te je li hub V1.001.0000003.0.R.220819 ili noviji.
- Provjerite jeste li dodali hub u aplikacije DMSS ili Dolyнк Care.

3.3 Instaliranje zidnog prekidača

Skenirajte QR kod na pakiranju kako biste primili korisnički priručnik za više informacija o uređaju i postupcima postavljanja.

Čeština

1 Obsah balení

2 Struktura

Č.	Název
1	Anténa
2	Indikátor
3	Tlačítko napájení
4	Svorka kabeláže

3 Montáž

3.1 Zapojení

- Nástěnný spínač lze připojit k napájení 110–240 V AC.
- Nástěnný spínač můžete podle rozměrů namontovat do hluboké propojovací skříňky, dovnitř krytu elektrického spotřebiče nebo do rozvaděče.

3.2 Přidání nástěnného spínače do hubu

- Zkontrolujte, zda máte verzi aplikace 1.99.200 nebo novější a hub verze V1.001.0000003.0.R.220819 nebo novější.
- Zkontrolujte, že jste hub přidali do aplikace DMSS nebo Dolyнк Care.

3.3 Montáž nástěnného spínače

Naskenováním kódu QR na obalu získáte uživatelskou příručku obsahující více informací o zařízení a o postupu instalace.