

Wireless Glass Break Detector

Quick Start Guide
V1.0.0



English

1 Checklist

2 Structure

No.	Name
1	Serial port
2	Tamper switch
3	On/Off switch
4	Alarm input
5	Battery compartment

3 Installation

3.1 Powering on the Wireless Glass Break Detector

- Open the back cover with an ejection pin.
- Insert batteries into compartment.

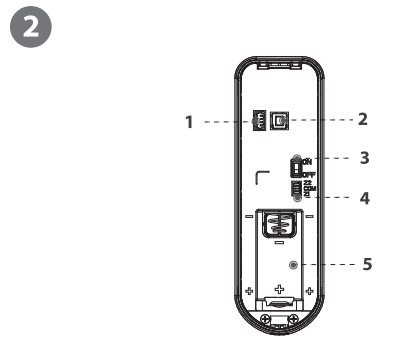
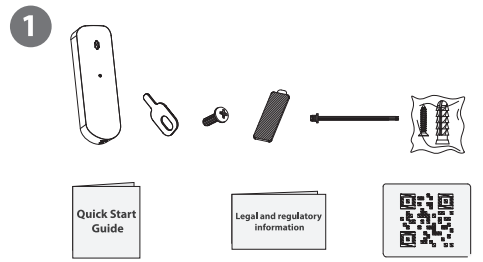
3.2 Adding the Wireless Glass Break Detector to the Hub and Performing Signal Strength and Detector Test

- Make sure that you have added the hub to DMSS app.
- Make sure that the version of the app is 1.99.420 or later, and the hub is V1.001.0000006.0.R.230404 or later.

3.3 Installing the Wireless Glass Break Detector

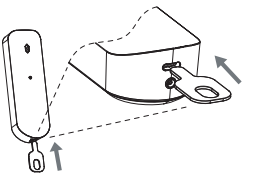
When installing and using the detector, make sure there are no objects in between that partially or fully obscuring the detector and the glass.

Scan the QR code on the package to receive the user's manual for more information on the device and its installation procedures.

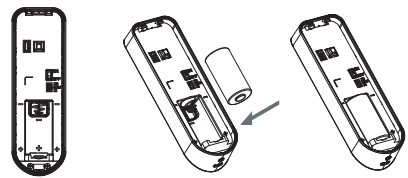


3.1

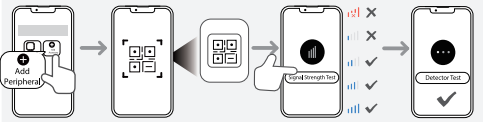
1



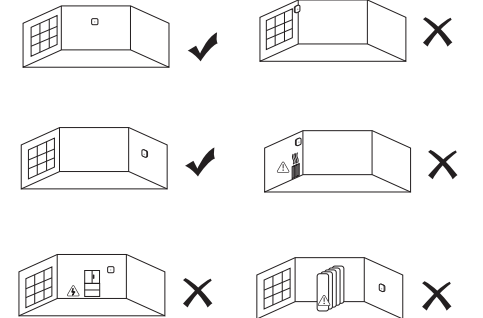
2



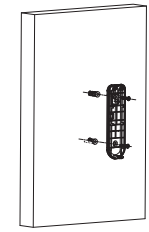
3.2



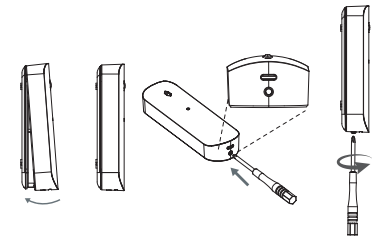
3.3



1



2



Français

1 Liste de contrôle

2 Structure

N°	Nom
1	Ports série
2	Contact Antisabotage
3	Interrupteur marche/arrêt
4	Entrée d'alarme
5	Compartiment à batterie

3 Installation

3.1 Mise sous tension du détecteur de bris de verre sans fil

- Ouvrez le couvercle arrière à l'aide d'une broche d'éjection.
- Insérez la pile dans le compartiment.

3.2 Ajout du détecteur de bris de verre sans fil à la centrale et test de la force du signal et du détecteur

- Veillez à ajouter la centrale dans l'application DMSS.
- Assurez-vous que la version de l'application est égale ou supérieure à 1.99.420, et que celle de la centrale est égale ou supérieure à V1.001.0000006.0.R.230404.

3.3 Installation du détecteur de bris de verre sans fil

Lors de l'installation et de l'utilisation du détecteur, assurez-vous qu'aucun objet se trouvant à l'intérieur de celui-ci ne couvre partiellement ou entièrement le détecteur et le verre.

Scannez le code QR figurant sur le paquet pour obtenir le mode d'emploi et de plus amples informations sur l'appareil et sur les procédures d'installation.

Español

1 Lista de comprobación

2 Estructura

Núm.	Nombre
1	Puerto serie
2	Interruptor antisabotaje
3	Interruptor de encendido/apagado
4	Entrada de alarma
5	Compartimiento de la batería

3 Instalación

3.1 Encendido del detector de rotura de vidrios inalámbrico

- Abra la cubierta posterior con un pasador de expulsión.
- Inserte la batería en el compartimento.

3.2 Agregado del detector de rotura de vidrios inalámbrico al concentrador y realización de prueba del detector y de potencia de señal

- Asegúrese de que haya añadido el concentrador a la aplicación DMSS.
- Asegúrese de que la versión de la aplicación sea 1.99.420 o superior y que el concentrador sea V1.001.0000006.0.R.230404 o superior.

3.3 Instalación del detector de rotura de vidrios inalámbrico

Al instalar y utilizar el detector, asegúrese de que no haya objetos que obstruyan parcial o totalmente el campo de visión del detector y el vidrio.

Escanee el código QR en el paquete para recibir el manual de usuario y obtener más información sobre el dispositivo y sus procedimientos de instalación.

Español(LA)

1 Lista de verificación

2 Estructura

N.º	Nombre
1	Puerto serie
2	Interruptor antisabotaje
3	Interruptor de encendido/apagado
4	Entrada de alarma
5	Compartimiento de la batería

3 Instalación

3.1 Encendido del detector de rotura de vidrios inalámbrico

- Abra la cubierta posterior con un pasador de expulsión.
- Inserte la batería en el compartimento.

3.2 Agregado del detector de rotura de vidrios inalámbrico al concentrador y realización de prueba del detector y de potencia de señal

- Asegúrese de que haya añadido el concentrador a la aplicación DMSS.
- Asegúrese de que la versión de la aplicación sea 1.99.420 o superior y que el concentrador sea V1.001.0000006.0.R.230404 o superior.

3.3 Instalación del detector de rotura de vidrios inalámbrico

Al instalar y utilizar el detector, asegúrese de que no haya objetos que obstruyan parcial o totalmente el campo de visión del detector y el vidrio.

Escanee el código QR en el paquete para recibir el manual de usuario y obtener más información sobre el dispositivo y sus procedimientos de instalación.

Italiano

1 Lista di controllo

2 Struttura

N.	Nome
1	Porta seriale
2	Interruttore anti-manomissione
3	Interruttore acceso/spento
4	Ingresso allarme
5	Alloggiamento batterie

3 Installazione

3.1 Accensione del rilevatore di rottura dei vetri wireless

- Aprire il coperchio posteriore con l'apposita chiavetta.
- Inserire le batterie nel vano.

3.2 Aggiunta del rilevatore di rottura dei vetri wireless alla centralina e verifica del dispositivo e della potenza del segnale

- Verificare di avere aggiunto la centralina all'applicazione DMSS.
- Assicurarsi che la versione dell'applicazione sia 1.99.420 o successiva e che la versione della centralina sia V1.001.0000006.0.R.230404 o successiva.

3.3 Installazione del rilevatore di rottura dei vetri wireless

Durante l'installazione e l'uso, accertarsi che non siano presenti oggetti che ostruiscono, anche parzialmente, il campo visivo del rilevatore.

Scansionare il codice QR sulla confezione per ricevere il manuale utente contenente altre informazioni sul dispositivo e le sue procedure di installazione.

Türkçe

1 Kontrol Listesi

2 Yapı

No.	Ad
1	Seri port
2	Kurcalama anahtarı
3	Açma/Kapatma anahtarı
4	Alarm girişi
5	Pil Yuvası

3 Kurulum

3.1 Kablosuz Cam Kırılma Dedektörünü Çalıştırma

- Arka kapağı bir çıkarma pimi ile açın.
- Pilleri bölmeye yerleştirin.

3.2 Kablosuz Cam Kırılma Dedektörünü Hub'a Ekleme ve Sinyal Gücü ve Dedektör Testi Gerçekleştirme

- Merkezi DMSS uygulamasına eklediğinizden emin olun.
- Uygulama sürümünün 1.99.420 veya üstü ve merkezin V1.001.0000006.0.R.230404 veya üstü olduğundan emin olun.

3.3 Kablosuz Cam Kırılma Dedektörünü Kurma

Dedektörü kurarken ve kullanırken, dedektörü ve camı kısmen veya tamamen kapatan hiçbir nesne olmadığından emin olun.

Cihaz ve kurulum prosedürleri hakkında daha fazla bilgi için kullanım kılavuzunu almak üzere ambalajın üzerindeki QR kodunu tarayın.

Polski

1 Lista kontrolna

2 Struktura

Nr	Nazwa
1	Port szeregowy
2	Przełącznik sabotażowy
3	Włącznik/wyłącznik
4	Wejście alarmowe
5	Komora baterii

3 Instalacja

3.1 Włączanie bezprzewodowej czujki stłuczenia szkła

- Otwórz tylną pokrywę za pomocą klucza do wysuwania.
- Włóż baterie do komory.

3.2 Dodawanie bezprzewodowej czujki stłuczenia szkła do koncentratora i przeprowadzenie testów mocy sygnału i detekcji

- Upewnij się, że koncentrator został dodany do aplikacji DMSS.
- Upewnij się, że zainstalowana jest aplikacja w wersji 1.99.420 lub nowszej, a wersja koncentratora to V1.001.0000006.0.R.230404 lub nowsza wersja.

3.3 Montaż bezprzewodowej czujki stłuczenia szkła

Podczas instalacji i użytkowania czujki należy upewnić się, że nie ma żadnych obiektów częściowo lub całkowicie zasłaniających jej pole widzenia.

Zeskanuj kod QR na opakowaniu, aby otrzymać instrukcję obsługi, w której znajdziesz więcej informacji o urządzeniu i procedurach jego instalacji.

Hrvatski

1 Kontrolni popis

2 Struktura

Br.	Naziv
1	Serijski priključak
2	Prekidač za neovlašteno rukovanje
3	Prekidač za uklj./isklj.
4	Alarmni ulaz
5	Odjeljak za bateriju

3 Postavljanje

3.1 Uključivanje bežičnog detektora loma stakla

- Otvorite stražnji poklopac iglom za izbacivanje.
- Umetnite baterije u pretinac.

3.2 Dodavanje bežičnog detektora loma stakla koncentratoru i testiranje jačine signala i detektora

- Proverite jeste li dodali koncentrator u aplikaciju DMSS.
- Proverite je li verzija aplikacije 1.99.420 ili novija te je li koncentrator V1.001.0000006.0.R.230404 ili noviji.

3.3 Postavljanje bežičnog detektora loma stakla

Kada postavljate i upotrebljavate detektor, pazite da neki predmeti djelomično ili u potpunosti ne zaklanjaju detektor i staklo.

Skenirajte QR kod na pakiranju kako biste primili korisnički priručnik za više informacija o uređaju i postupcima postavljanja.

Čeština

1 Kontrolní seznam

2 Struktura

Č.	Název
1	Sériový port
2	Spínač ochrany proti neoprávněné manipulaci
3	Vypínač On/Off
4	Vstup alarmu
5	Příhradka baterie

3 Instalace

3.1 Zapnutí napájení bezdrátového detektoru tříštění skla

- Otevřete zadní kryt pomocí kuličky.
- Vložte baterie do příhrádky na baterie.

3.2 Přidání bezdrátového detektoru tříštění skla k hubu a provedení testu detektoru a intenzity signálu

- Ověřte, zda jste přidali hub do aplikace DMSS.
- Ověřte, zda je verze aplikace 1.99.420 nebo novější a hub má verzi V1.001.0000006.0.R.230404 nebo novější.

3.3 Montáž bezdrátového detektoru tříštění skla

Při montáži a používání detektoru dbejte na to, aby mezi detektorem a sklem částečně ani zcela neprekázely jakékoli předměty.

Naskenováním kódu QR na obalu získáte uživatelskou příručku obsahující více informací o zařízení a o postupu instalace.