

Wireless Door Detector

Quick Start Guide

V1.0.0



English

1 Checklist

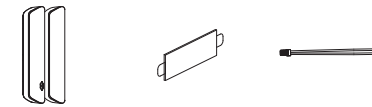
2 Structure

No.	Name
1	Indicator
2	Alarm input
3	On/Off switch
4	Tamper switch
5	Magnet

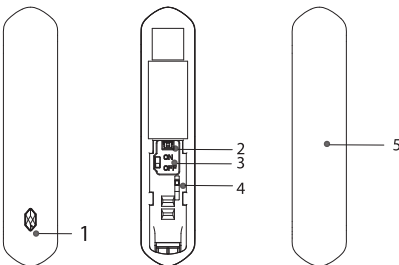
3 Installation

- 3.1 Add the door detector to the hub.**
Make sure that you have added the hub to DMSS and Dolyнк Care app.
- 3.2 Signal strength detection.**
- 3.3 Install the door detector.**
Scan QR code at the package to receive its user's manual for more information on the device and its installation procedures.
- 3.4 Replace the battery.**

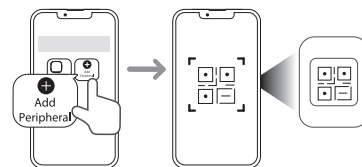
1



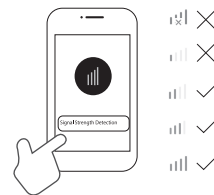
2



3.1

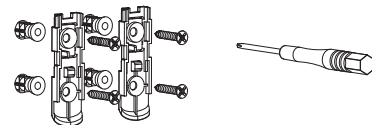


3.2

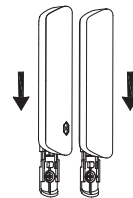


3.3

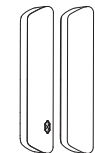
1



2

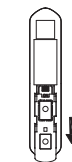


3

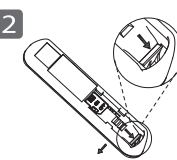


3.4

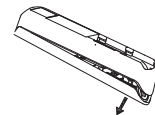
1



2



3



Français

1 Liste de contrôle

2 Structure

N°	Nom
1	Voyant
2	Entrée d'alarme
3	Interrupteur marche/arrêt
4	Contact Antisabotage
5	Magnétique

3 Installation

- 3.1 Ajoutez le détecteur magnétique de porte à la Centrale.**
Veillez à ajouter la centrale dans l'application DMSS et Dolyнк Care.
- 3.2 Détection de la puissance du signal.**
- 3.3 Installez le détecteur magnétique de porte.**
Scannez le code QR figurant sur le paquet pour obtenir le mode d'emploi et de plus amples informations sur l'appareil et sur les procédures d'installation.
- 3.4 Remplacez la batterie.**

Español(EU)

1 Lista de comprobación

2 Estructura

Núm.	Nombre
1	Indicador
2	Entrada de alarma
3	Interruptor de encendido/apagado
4	Interruptor anti-sabotaje
5	Imán

3 Instalación

- 3.1 Añade el detector de puerta a la estación base.**
Asegúrese de haber añadido la estación base a la aplicación DMSS y Dolyнк Care.
- 3.2 Detección de intensidad de señal.**
- 3.3 Instale el detector de puerta.**
Escanee el código QR del paquete para consultar más información sobre el dispositivo y su procedimiento de instalación en el manual del usuario.
- 3.4 Sustituya la batería.**

Español(LA)

1 Lista de verificación

2 Estructura

Núm.	Nombre
1	Indicador
2	Entrada de alarma
3	Interruptor de encendido/apagado
4	Interruptor antisabotaje
5	Imán

3 Instalación

- 3.1 Agregue el detector de puerta al concentrador.**
Asegúrese de que haya agregado el concentrador al DMSS y a la aplicación Dolynk Care.
- 3.2 Detección de intensidad de la señal.**
- 3.3 Instale el detector de puerta.**
Escanee el código QR en el paquete para recibir el manual del usuario y obtener más información sobre el dispositivo y sus procedimientos de instalación.
- 3.4 Reemplace la batería.**

Italiano

1 Lista di controllo

2 Struttura

N.	Nome
1	Indicatore
2	Ingresso allarme
3	Interruttore acceso/spento
4	Interruttore anti-manomissione
5	Magnete

3 Installazione

- 3.1 Aggiungere il rilevatore per porte alla centralina.**
Assicurarsi di aver aggiunto la centralina all'app DMSS o Dolynk Care.
- 3.2 Rilevamento intensità del segnale.**
- 3.3 Installare il rilevatore per porte.**
Scansionare il codice QR sulla confezione per ricevere il manuale utente contenente altre informazioni sul dispositivo e le sue procedure di installazione.
- 3.4 Sostituire la batteria.**

Türkçe

1 Kontrol Listesi

2 Yapı

No.	İsim
1	Gösterge
2	Alarm girişi
3	Açma/Kapatma anahtarı
4	Kurcalama anahtarı
5	Mıknatıs

3 Kurulum

- 3.1 Kapı dedektörünü hub'a ekleyin.**
Hub'ı DMSS ve Dolynk Care uygulamasına eklediğinizden emin olun.
- 3.2 Sinyal gücü algılama.**
- 3.3 Kapı dedektörünü takın.**
Cihaz ve kurulum prosedürleri hakkında daha fazla bilgi için kullanım kılavuzunu almak üzere ambalajın üzerindeki QR kodunu tarayın.
- 3.4 Pili değiştirin.**

PolSKI

1 Lista elementów

2 Struktura

Nr	Nazwa
1	Wskaźnik
2	Wejście alarmowe
3	Włącznik/wyłącznik
4	Przełącznik sabotażowy
5	Magnes

3 Instalacja

- 3.1 Dodanie kontaktronu do centraliki.**
Upewnij się, że dodałeś centralkę do aplikacji DMSS i Dolynk Care.
- 3.2 Wykrywanie siły sygnału.**
- 3.3 Instalacja kontaktronu.**
Zeskanuj kod QR na opakowaniu, aby otrzymać instrukcję obsługi, w której znajdziesz więcej informacji o urządzeniu i procedurach jego instalacji.
- 3.4 Wymień baterię.**

Hrvatski

1 Kontrolni popis

2 Struktura

Br.	Naziv
1	Indikator
2	Alarmni ulaz
3	Prekidač za ukj./isklj.
4	Prekidač za neovlašteno rukovanje
5	Magnet

3 Postavljanje

- 3.1 Dodajte detektor vrata hub-u.**
Provjerite jeste li dodali hub u aplikacije DMSS ili Dolynk Care.
- 3.2 Otkrivanje jačine signala.**
- 3.3 Postavite detektor vrata.**
Skenirajte QR kod na paketu kako biste primili korisnički priručnik za više informacija o uređaju i postupcima postavljanja.
- 3.4 Zamijenite bateriju.**

Čeština

1 Obsah balení

2 Struktura

Č.	Název
1	Indikátor
2	Vstup alarmu
3	Přepínač Zapnuto/Vypnuto
4	Spínač ochrany proti neoprávněné manipulaci
5	Magnet

3 Montáž

- 3.1 Přidejte dveřní detektor do hubu.**
Zkontrolujte, že jste hub přidali do aplikací DMSS a Dolynk Care.
- 3.2 Detekce síly signálu.**
- 3.3 Namontujte dveřní detektor.**
Další informace o zařízení a postupu jeho montáže získáte v návodu k obsluze dostupném po naskenování kódu QR na balení.
- 3.4 Vyměňte baterii.**